

# MEETINGS & EVENTS BROCHURE 2025-2026



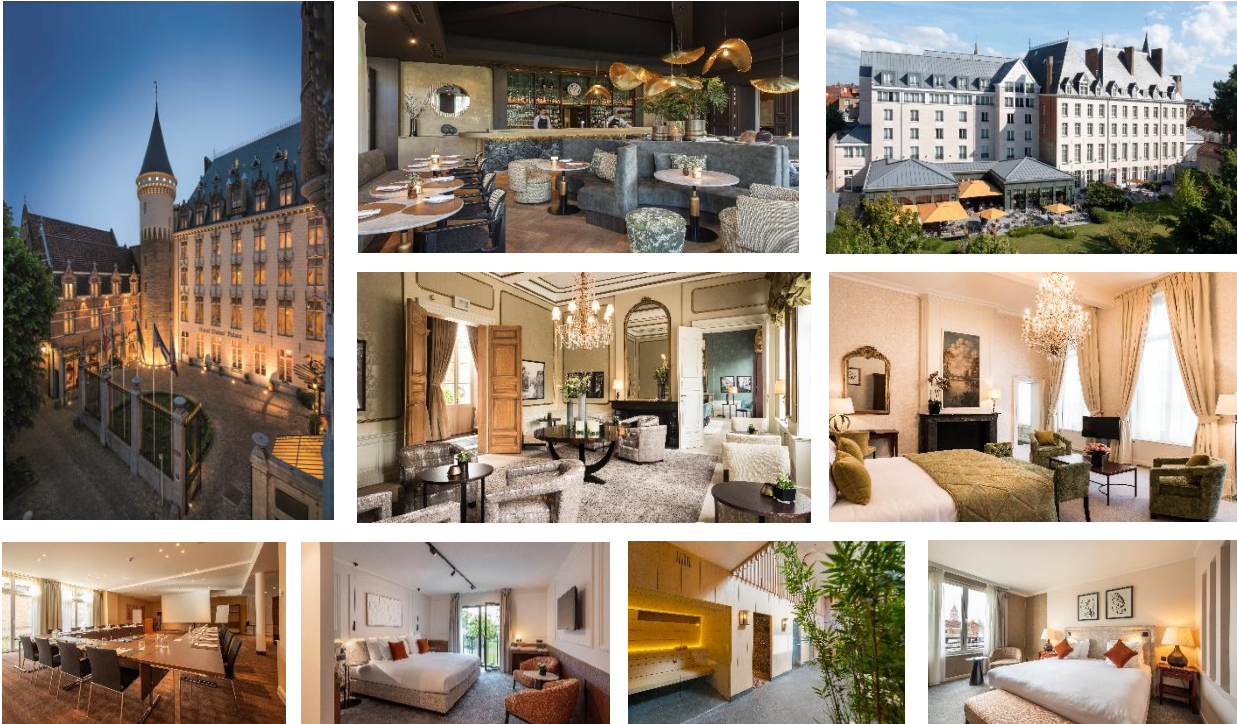
**HOTEL DUKES' PALACE BRUGGE – Dukes' Palace NV** Prinsenhof 8, 8000 Brugge, BELGIUM  
TEL. +32 (0)50 44 78 88 – FAX +32 (0)50 44 78 80 – [sales@hoteldukespalace.com](mailto:sales@hoteldukespalace.com) –  
[www.hoteldukespalace.com](http://www.hoteldukespalace.com)



Proud member of the Dukes' hotel Collection  
(Dukes' Palace, Dukes Arches & Dukes' Residence, Dukes' Academie)



## HOTEL DUKES' PALACE - HISTORICAL PRIDE IN AN EXCLUSIVE WAY



Cher visiteur,

L'Hotel Dukes' Palace est parfaitement situé au centre historique de Bruges.

Ce merveilleux hôtel offre une plus-value à cette ville unique qui appartient au patrimoine mondial de l'UNESCO. L'ancien palais princier datant du 15<sup>ème</sup> siècle à hébergé de nombreux invités connus tel que Philippe le Bon, Marie de Bourgogne, Maximilien d'Autriche, Erasmus, Thomas More, ... Le château fût construit à l'occasion du mariage de Philippe le Bon avec Isabelle de Portugal.

L'hôtel dispose de 135 chambres luxueuses dont 22 suites. Ces suites ont été restaurées minutieusement afin de retrouver toute leur gloire avec peintures et ornements.

L'Hotel Dukes' Palace offre un cadre exclusif pour vos réunions et événements. L'hôtel dispose d'un centre de conférence de 632m<sup>2</sup> avec 10 salles de réunions et salles de sous-commission, une terrasse privée donnant sur un jardin de 3000 m<sup>2</sup> et une chapelle historique.

En outre, l'Hotel Dukes' Palace à d'autres atouts, comme le parking souterrain sécurisé de 90 places, un restaurant culinaire interne, un bar très chaleureux et un beau centre de bien-être.

Avec la résidence Dukes' Palace située de l'autre côté de la rue, nous pouvons vous offrir une capacité supplémentaire de 26 chambres luxueusement aménagées.

Comme nous prenons à cœur vos désirs, c'est avec plaisir que nous formulerons une proposition personnalisée afin d'organiser votre évènement. Une équipe de collaborateurs expérimentés est à votre disposition. Leur seul objectif est de faire de votre événement une journée inoubliable.

Nous nous réjouissons de vous accueillir à l'Hôtel Dukes' Palace.

Cordialement vôtre,

**Franky Pyck**  
General Manager

# FACILITÉS DE CONFÉRENCE ET DE BANQUETS

## SALLE DE CONSEIL

L'Hôtel Dukes' Palace possède quatre salles de conseil. Elles sont parfaitement adaptées pour des réunions de 2 à 20 personnes. Toutes les salles de conseil bénéficient de la lumière naturelle du jour, d'une décoration élégante et peuvent être équipées des dernières technologies. La garantie pour une réunion de direction réussie, un rendez-vous d'affaires ou une formation.



## CENTRE DE CONFÉRENCES



La salle Erasmus (263 m<sup>2</sup>), est le lieu idéal pour organiser vos événements d'entreprise, vos conférences et présentations. La pièce bénéficie de la lumière naturelle. L'espace a été organisé de façon à pouvoir être partagé de différentes manières en deux petites salles de réunion.

Le salon Gerard David (125 m<sup>2</sup>) est parfait pour réunir des groupes limités. La pièce bénéficie de la lumière naturelle venant de la petite cour juste à côté de la salle.

## FOYER

Le Foyer (72 m<sup>2</sup>), accueillera les pause-café pour les grands groupes. Il est accessible directement des salons Gerard David et Erasmus.

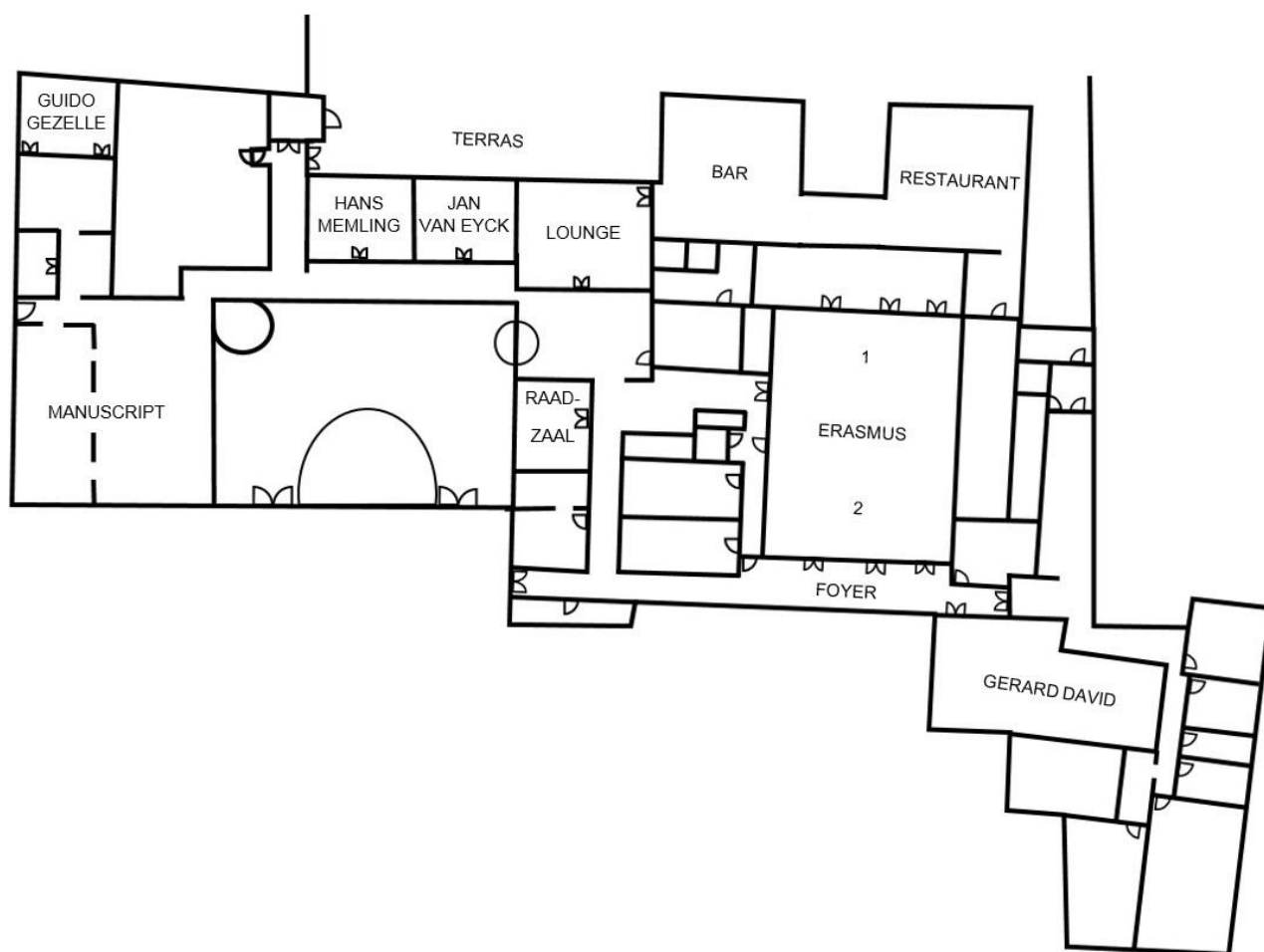


## DUKES' GARDEN & TERRACE



Le jardin impressionnant, qui s'étend sur pas moins de 3000 m<sup>2</sup>, est un bijou caché du centre de Bruges. L'art imposant de Desmarests et le Ginkgo biloba autrement appelé « L'Arbre aux quarante écus » en font un lieu unique. Le jardin est sans aucun doute l'endroit idéal pour terminer une réunion ou lancer un événement spécial.

## APERCU GÉNÉRAL



Room	SQM	LxWxH(m)
ERASMUS (1+2)	263	18,65x14,10x3,30
ERASMUS 1	131,5	9,33x14,10x3,30
ERASMUS 2	131,5	9,33x14,10x3,30
GERARD DAVID	125	15x7x3
RAADZAAL	35	6,63x5,25x4,30
HANS MEMLING	43	7,40x5,80x3,30
JAN VAN EYCK	43	7,40x5,80x4,30
GUIDO GEZELLE	40	7,05x5,55x4,30
MANUSCRIPT (1+2)	193	13x13,75x3,80
MANUSCRIPT 1	122	14,50x8,25x3,80
MANUSCRIPT 2	71	13x5,50x3,80
BREAKOUT (4x)	30	5x6x3

Tous les prix indiqués dans cette brochure sont valables du 23 décembre 2025 au 30 septembre 2026 et incluent la TVA.  
L'hôtel se réserve le droit d'ajuster ces prix en cas de changement des taux de TVA.

**HOTEL DUKES' PALACE BRUGGE – Dukes' Palace NV** Prinsenhof 8, 8000 Brugge, BELGIUM  
TEL. +32 (0)50 44 78 88 – FAX +32 (0)50 44 78 80 – [sales@hoteldukespalace.com](mailto:sales@hoteldukespalace.com) – [www.hoteldukespalace.com](http://www.hoteldukespalace.com)

## FORFAITS SÉMINAIRE

Nous vous proposons un choix de plusieurs forfaits à la (demi-)journée dans le respect du budget et du programme, de chacun. A partir de 10 participants, la location de la salle est incluse.

### **Demi-journée "Forfait BUSINESS"**

**€ 82,50** par personne par demi-journée

Comprenant:

- . Pause-café avant-midi ou après-midi
- . Menu à 2 services du Chef avec entrée et plat principal ou plat principal et dessert (eau, soft drinks et café ou thé incl.)

**Un supplément de € 9,00 par personne pour un menu 3-plats.**

### **Journée complète "Forfait BUSINESS"**

**€ 88,50** par personne par jour

Comprenant:

- . Pause-café avant-midi et après-midi
- . Menu à 2 services du Chef avec entrée et plat principal ou plat principal et dessert (eau, soft drinks et café ou thé incl.)

**Un supplément de € 10,00 par personne pour un menu 3-plats.**

---

### **Demi-journée "Forfait FLEX"**

**€ 92,50** par personne par demi-journée

Comprenant:

- . Pause-café avant-midi ou après-midi
- . Buffet froid avec un potage du jour, assortiment de sandwiches et pains, salades et sélection de desserts (eau, soft drinks et café ou thé incl.)

### **Journée complète "Forfait FLEX"**

**€ 98,50** par personne par jour

Comprenant:

- . Pause-café avant-midi et après-midi
- . Buffet froid avec un potage du jour, assortiment de sandwiches et pains, salades et sélection de desserts (eau, soft drinks et café ou thé incl.)

---

### **Demi-journée "Forfait PREMIUM"**

**€ 118,50** par personne par demi-journée

Comprenant:

- . Pause-café à thème avant-midi ou après-midi
- . Buffet généreux avec une sélection de plats froids et chauds et desserts (à partir de 30 personnes)

OU

Menu culinaire à 3 services

(eau, soft drinks et café ou thé incl.)

### **Journée complète "Forfait PREMIUM"**

**€ 128,50** par personne par jour

Comprenant:

- . Pause-café à thème avant-midi et après-midi
- . Buffet généreux avec une sélection de plats froids et chauds et desserts (à partir de 30 personnes)

OU

Menu culinaire à 3 services

(eau, soft drinks et café ou thé incl.)

Tous nos forfait séminaire comprennent :

- Pause-café étendue le matin composée de café, thé, jus de fruits frais et smoothies, fruits et collations. Dans l'après-midi, nous fournissons du café, du thé, des jus de fruits frais, un riche assortiment de et des garnitures de caf.
  - Un déjeuner contemporain fluide en fonction du forfait choisi
  - Location de la salle avec climatisation et lumière du jour
  - Wifi gratuit
  - Flipchart, écran et projecteur LCD
  - Fournitures de bureau avec papier, stylo, bonbons à la menthe et de l'eau plat et pétillants pour les participants
- Le cout d'une extra pause de café est € 14,00 par personne
- Le cout d'une café d'accueille est € 14,00 par personne

Tous les prix indiqués dans cette brochure sont valables du 23 décembre 2025 au 30 septembre 2026 et incluent la TVA.  
L'hôtel se réserve le droit d'ajuster ces prix en cas de changement des taux de TVA.

**HOTEL DUKES' PALACE BRUGGE – Dukes' Palace NV** Prinsenhof 8, 8000 Brugge, BELGIUM  
TEL. +32 (0)50 44 78 88 – FAX +32 (0)50 44 78 80 – [sales@hoteldukespalace.com](mailto:sales@hoteldukespalace.com) – [www.hoteldukespalace.com](http://www.hoteldukespalace.com)



# COMBINER BUSINESS ET PLAISIR

## Calèches

Laissez-vous conduire en calèche de groupe jusqu'à votre destination, tout en profitant d'un verre de cava.

Idéal pour un groupe de 10 à 60 personnes.

Plus d'informations sur : <https://www.paardentram.be/nl/tarieven/>

## Visite guidée de Bruges (jusqu'à 25 personnes)

Voulez-vous découvrir Bruges et ne pas quitter la ville sans rien manquer ? Vous êtes déjà venu à Bruges, mais vous souhaitez connaître des aspects moins connus ou des endroits tranquilles ? Peut-être même découvrir la ville d'une autre façon, sur un thème particulier ?

Plus d'informations sur : <https://www.bruges-guides.com/>

## Tour en bateau (jusqu'à 25 personnes)

Notre belle ville de Bruges est parfois appelée la Venise du Nord, grâce à ses magnifiques canaux. Souhaitez-vous découvrir Bruges d'une manière différente ? Dans ce cas, nous vous recommandons une excursion en bateau sur les canaux de Bruges.

Plus d'informations sur : <https://www.brugesboattour.com/nl>

## Visite de brasserie (jusqu'à 25 personnes)

Quand on dit Bruges, on pense automatiquement à notre bière locale, la Brugse Zot. Vous pouvez visiter la brasserie de cette fierté locale. Laissez-vous plonger dans la culture de la bière belge au cours d'une visite agréable et instructive. À la fin, vous pourrez déguster une bière.

Plus d'informations sur : <https://www.halvemaan.be/nl>

## Une promenade à vélo

Vous préférez organiser une activité sportive ? Dans ce cas, nous vous recommandons une promenade à vélo dans le centre historique de la ville. Vous découvrirez ainsi les incontournables, mais aussi les perles cachées de Bruges.

Au printemps et en été, vous pouvez vous offrir un délicieux pique-nique dans un endroit magnifique.

Plus d'informations sur : <https://retrobiketours.be/nl/>

## Croisière vers la pittoresque ville de Damme (jusqu'à 100 personnes)

Vous souhaitez découvrir nos polders brugeois ? Dans ce cas, nous vous recommandons vivement une promenade en bateau sur le Lamme Goedzak en direction de Damme. Vous apprécierez le paysage de polders qui défile et les majestueux peupliers le long du canal de Damme.

À votre arrivée, vous pourrez profiter de la belle ville médiévale de Damme, vous promener sur ses remparts, ou vous détendre dans l'un des nombreux pubs accueillants de la place du marché.

Plus d'informations sur : <https://lammegoedzakedamme.com/nl/>



*Tous les prix indiqués dans cette brochure sont valables du 23 décembre 2025 au 30 septembre 2026 et incluent la TVA.  
L'hôtel se réserve le droit d'ajuster ces prix en cas de changement des taux de TVA.*

**HOTEL DUKES' PALACE BRUGGE – Dukes' Palace NV** Prinsenhof 8, 8000 Brugge, BELGIUM  
TEL. +32 (0)50 44 78 88 – FAX +32 (0)50 44 78 80 – [sales@hoteldukespalace.com](mailto:sales@hoteldukespalace.com) – [www.hoteldukespalace.com](http://www.hoteldukespalace.com)

# BRUGES ENTANT QUE LIEU D'ÉVÈNEMENT

## Monuments et autres endroits à Bruges

À Bruges, les principales curiosités se trouvent dans un périmètre relativement restreint, ce qui rend la visite agréable et facile ! Les incontournables comprennent le Beffroi du 15<sup>e</sup> siècle sur la Grand-Place et l'architecture de la Place du Bourg voisine, avec la Basilique du Saint-Sang et la Cathédrale Saint-Sauveur. Le Centre de la dentelle permet de découvrir le processus de fabrication de la dentelle.

## Musées Brugeois

Musée Groeninge, musée Gruuthuse, Maison du Béguinage, musée Guido Gezelle, brasserie "De Gouden Boom", Maison du Diamant, musée Salvador Dalí... une multitude de collections variées ! L'un des principaux atouts des musées de Bruges réside dans la grande diversité de leurs collections.

## Transport unique dans la vieille ville

Découvrez cette ville, classée au patrimoine mondial de l'UNESCO, à bord d'un moyen de transport unique : une calèche. Le cocher vous fera découvrir les plus beaux endroits de Bruges. La promenade en bateau sur les canaux romantiques est aussi une véritable aventure. Explorez "la Venise du Nord" sous un autre angle !

## Shopping, encore et toujours

Bruges est une ville commerçante attrayante avec une multitude de boutiques élégantes, à proximité de l'hôtel. Avec plus de 50 magasins de chocolat, Bruges est vraiment la capitale du chocolat.

## Divertissements

Située à proximité de la mer du Nord, des Polders et des Pays-Bas, Bruges possède de fantastiques terrains de golf, chacun avec son propre caractère. Des circuits à vélo vous permettent également de découvrir les magnifiques environs de Bruges.

*Tous les prix indiqués dans cette brochure sont valables du 23 décembre 2025 au 30 septembre 2026 et incluent la TVA.  
L'hôtel se réserve le droit d'ajuster ces prix en cas de changement des taux de TVA.*

**HOTEL DUKES' PALACE BRUGGE – Dukes' Palace NV** Prinsenhof 8, 8000 Brugge, BELGIUM  
TEL. +32 (0)50 44 78 88 – FAX +32 (0)50 44 78 80 – [sales@hoteldukespalace.com](mailto:sales@hoteldukespalace.com) – [www.hoteldukespalace.com](http://www.hoteldukespalace.com)

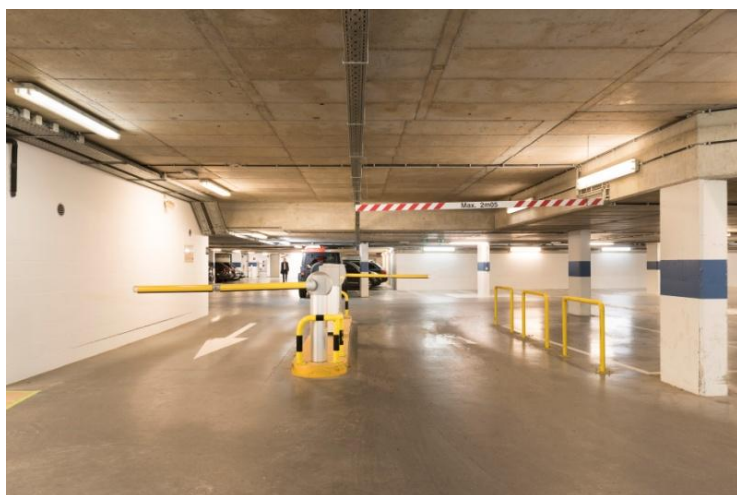
# ITINÉRAIRE

## Hotel Dukes' Palace

Prinsenhof 8  
B-8000 Brugge – Belgium  
Tel +32 (0)50 447 888  
Fax +32 (0)50 447 880  
info@hoteldukespalace.com  
www.hoteldukespalace.com

## Parking

Des places de parking privées et souterraines sont disponibles à l'hôtel. L'entrée directe du parking est accessible à l'arrière de l'hôtel, dans la rue Moerstraat n° 27. Le parking dispose de 90 places, dont 4 bornes de recharge pour véhicules électriques (les bornes ne peuvent malheureusement pas être réservées). Nous recommandons d'utiliser l'application Waze pour la navigation vers notre hôtel, car elle tient toujours compte de la situation actuelle du trafic.



### Prix par véhicule:

€ 6,00 par heure  
€ 35,00 par nuit  
€ 60,00 valet parking

### Bornes de recharge :

€ 0,60 par kWh

## Situation



Prinsenhof 8,  
8000 Brugge



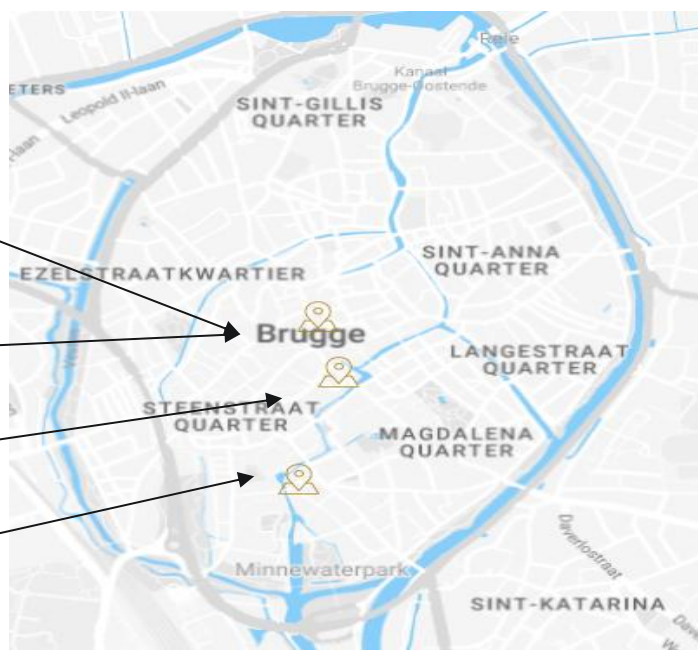
Ontvangersstraat 9,  
8000 Brugge



Hoogstraat 20,  
8000 Brugge



Dukes' Academie  
Wijngaardstraat 7-9



Tous les prix indiqués dans cette brochure sont valables du 23 décembre 2025 au 30 septembre 2026 et incluent la TVA.  
L'hôtel se réserve le droit d'ajuster ces prix en cas de changement des taux de TVA.

**HOTEL DUKES' PALACE BRUGGE – Dukes' Palace NV** Prinsenhof 8, 8000 Brugge, BELGIUM  
TEL. +32 (0)50 44 78 88 – FAX +32 (0)50 44 78 80 – [sales@hoteldukespalace.com](mailto:sales@hoteldukespalace.com) – [www.hoteldukespalace.com](http://www.hoteldukespalace.com)



## Transport

### Avion

Brussels International Airport (Zaventem)

L'aéroport se situe à 95 km de Bruges, environ 1 heure en taxi.

Deurne Airport (Antwerpen)

L'aéroport se situe à 115 km de Bruges, environ 1 heure en taxi.

Ostend Airport (Oostende)

L'aéroport se situe à 25 km de Bruges, environ 25 minutes en taxi.

### Train

La gare est à 1 km de l'Hotel Dukes 'Palace. Un service de taxi est disponible à l'entrée principale de la gare. Compter 10 minutes à pied.

### Autocars

En raison de la situation historique du Dukes' Palace, l'hôtel n'est malheureusement pas accessible aux autocars.

L'hôtel est uniquement accessible en taxi, en véhicules de 20 places et en minivans.

Si vous voyagez à Bruges en autocar, nous vous recommandons de vous rendre au Bargeplein et d'organiser un service de navette à partir de cet endroit

## INFORMATIONS SUPPLÉMENTAIRES

### Information d'arrivée et de départ :

Check-in: 15h00

Check-out: 11h00

### Politique fumeurs:

Veuillez noter et informer vos clients que notre hôtel est entièrement non-fumeur. S'il y a encore fumer dans une chambre, nous serons obligés de facturer un supplément de € 200,00 par chambre!

### Portage:

Nous pouvons prévoir le service de bagages en chambre pour € 9,00 par personne (in & out).

### Roomdrop:

Si vous souhaitez déposer quelque chose dans les chambres, cela est tout à fait possible moyennant un supplément de 4,00 € par chambre.

Si votre room drop comprend plus de deux articles, un tarif de 8,00 € par chambre et par dépôt sera appliqué.

## CONTACT

### Benedicte Vandamme

Groups & Events

Tel.: +32 (0)50 44 78 88

E-mail: [sales@hoteldukespalace.com](mailto:sales@hoteldukespalace.com)

### Franky Pyck

General Manager

Tel.: +32 (0)50 44 78 88

E-mail: [mail@hoteldukespalace.com](mailto:mail@hoteldukespalace.com)

### Franky Pyck

General Manager

Tel.: +32 (0)50 44 78 88

E-mail: [mail@hoteldukespalace.com](mailto:mail@hoteldukespalace.com)

*Tous les prix indiqués dans cette brochure sont valables du 23 décembre 2025 au 30 septembre 2026 et incluent la TVA.  
L'hôtel se réserve le droit d'ajuster ces prix en cas de changement des taux de TVA.*

**HOTEL DUKES' PALACE BRUGGE – Dukes' Palace NV** Prinsenhof 8, 8000 Brugge, BELGIUM  
TEL. +32 (0)50 44 78 88 – FAX +32 (0)50 44 78 80 – [sales@hoteldukespalace.com](mailto:sales@hoteldukespalace.com) – [www.hoteldukespalace.com](http://www.hoteldukespalace.com)